

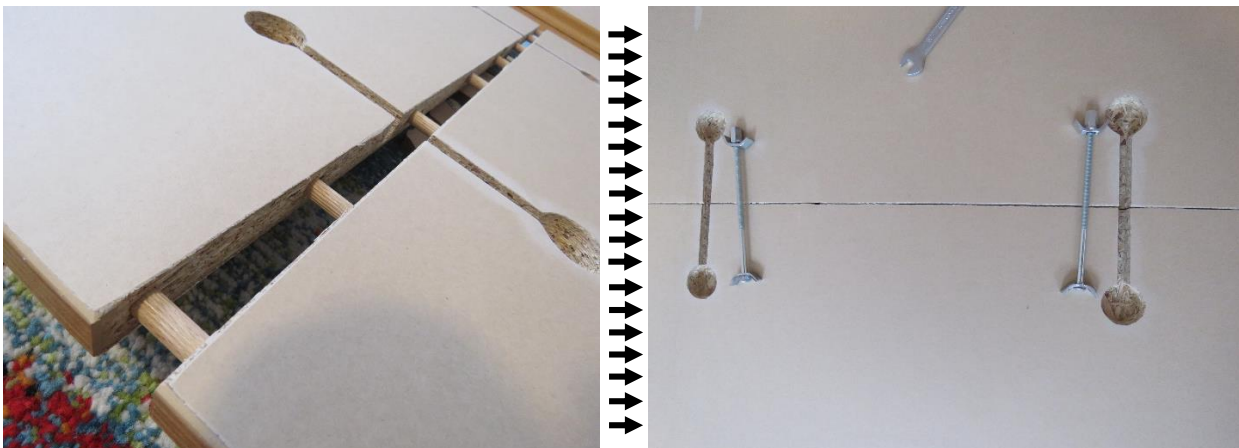
Schritt 1: Vorbereitungen

Lege alle Teile bereit, am besten auf einer weichen Unterlage wie z.B. einem Teppich. Beide Einzelteile sollten so bereitliegen wie im Bild rechts.



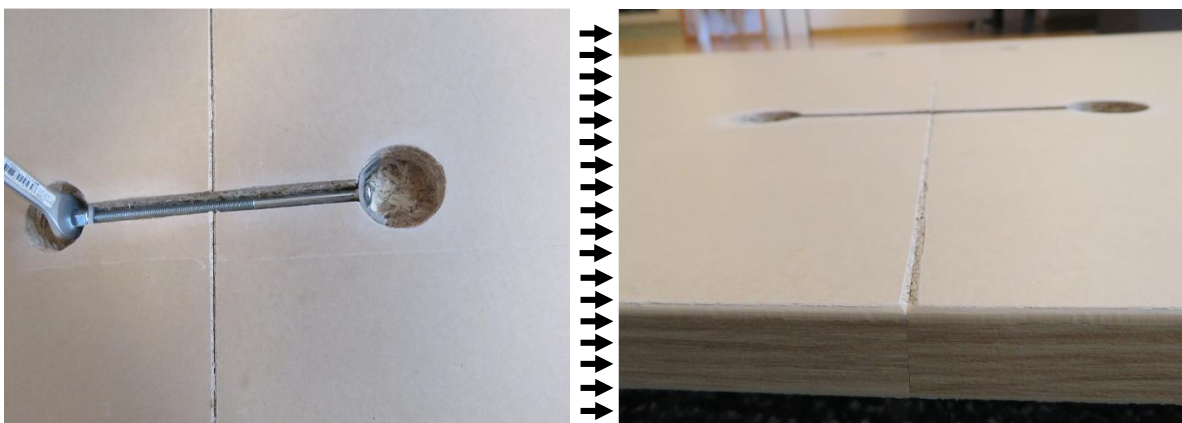
Schritt 2: Zusammenstecken

Jetzt kannst du beide Teile soweit wie möglich zusammenstecken, am besten geht das zu Zweit.



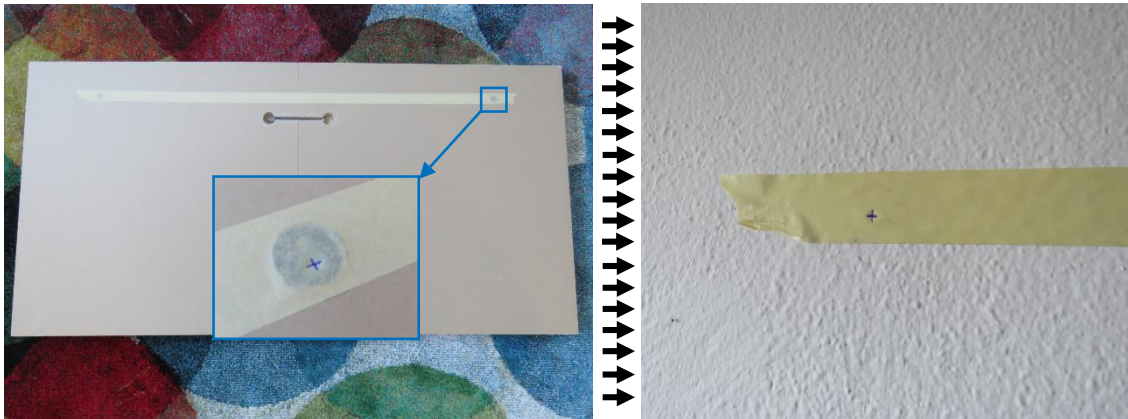
Schritt 3: Zusammenstecken

Platziere die Plattenverbinder wie im Bild links zu sehen und ziehe diese mit dem Gabelschlüssel solange an bis kein Spalt mehr zu sehen.



Schritt 4: Lochabstand an Wand übertragen

Klebe Kreppband über die Aufhänger in der Rückseite und markiere jeweils die Mitte des Loches. Nun kannst du das Kreppband in gewünschter Höhe an die Wand kleben und hast den genauen Abstand.



Schritt 5: Löcher bohren & Aufhängen der Weltkarte

Nun nur noch die mitgelieferten Dübel und Schrauben in die Wand und schon hängt die Weltkarte an deinem Wunschort!

